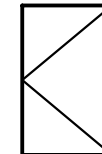
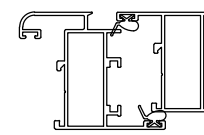


СТН-1850-150

Инструкция по монтажу поворотной фурнитуры для окон из профилей системы Provedal



российское
производство
фурнитуры
для окон
и дверей



1 Технические характеристики

- ✓ Фурнитура фирмы «Сатурн» соответствует ГОСТ 30777 «Устройства поворотные, откидные и поворотно-откидные для оконных и дверных блоков».
- ✓ Фурнитура предназначена для установки на окна, изготовленные из алюминиевых профилей, имеющих следующие параметры:
 - Система профилей Provedal: Tatprof ЭК-640, СИАЛ КП-40, ALUTECH ALT 100 (см.рис.)
 - Высота створки FH = 350...2400 мм.
 - Ширина створки FB = 350...1200 мм.
 - Вес створки - до 70 кг.
- ✓ Подсчет расчетной массы, помимо массы самой створки и стеклопакета должен включать массу всех комплектующих (ручки, замки и т.д.).
- ✓ В случае воздействия повышенных ветровых нагрузок, расчетная масса должна быть скорректирована, поправка составляет +20% к полной массе створки. Расчет ветровых нагрузок может быть осуществлен с использованием СНиП 2.01.07-85.
- ✓ Зависимость между допустимыми размерами створки и ее весом (или толщиной стекла) - см. диаграмму применения.
- ✓ Климатическое исполнение фурнитуры - УХЛ 2 по ГОСТ 15150-69.
 - Данные изделия предназначены для эксплуатации в районах с умеренным и холодным климатом со среднегодовыми значениями температуры от -60°C до +45°C, установленные под навесом или в помещениях, где колебания температуры и влажности воздуха несущественно отличаются от колебаний на открытом воздухе и имеется сравнительно свободный доступ наружного воздуха.
- ✓ Срок службы фурнитуры - 10 лет или не менее 25000 циклов открывания-закрывания.
- ✓ Изготовитель гарантирует работу изделия в течение 36 месяцев со дня продажи.
 - Гарантия распространяется на фурнитуру, состоящую только из оригинальных деталей производства ООО «Сатурн», при условии соблюдения настоящего руководства по монтажу и диапазонов применения, а также проведения ежегодного техобслуживания.

Внимание: окна и двери, установленные в прибрежной территории морей и океанов, а также в местах с агрессивной и способствующей возникновению коррозии атмосферой, должны оснащаться специальной фурнитурой. Противовзломные окна и двери также должны оснащаться специальной фурнитурой.

Далее в инструкции применяются следующая терминология и условные обозначения:

- Рама – неподвижная часть оконного блока.
- Створка – подвижная часть оконного блока.
- Система профилей – совокупность размеров сопряжения рамного и створочного профилей (см.рис.).
- FH - высота створки.
- FB - ширина створки.
- GH - высота установки ручки от нижнего края створки.

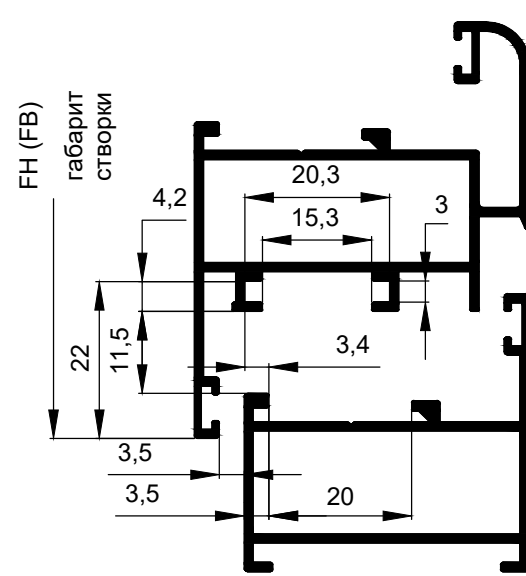
2 Техобслуживание

Внимание: работы по установке-снятию створки окна с петель, а также регулировка и замена деталей фурнитуры, **должны выполняться только специалистами.** При монтаже окна или проведении отделочных работ все **детали фурнитуры должны быть защищены** от попадания мусора или отделочных материалов.

Не реже одного раза в год необходимо провести следующие работы по техобслуживанию:

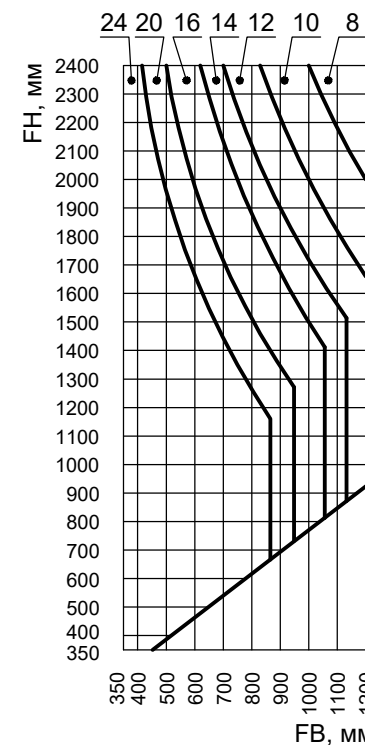
- ✓ Очистить все наружные элементы фурнитуры от грязи и посторонних предметов.
- ✓ Проверить работоспособность и состояние фурнитуры по следующим критериям:
 - Крепление деталей и узлов фурнитуры. Если крепление ослабло, то винт необходимо затянуть или заменить.
 - Износ и повреждение деталей и узлов фурнитуры. Поврежденные и изношенные детали необходимо заменять. Для снижения износа, нужно регулярно смазывать фурнитуру.
 - Легкость хода фурнитуры. Усилие заперения на ручке - не более 5 кг. Не прикладывайте к ручке больших усилий. Легкость хода может быть улучшена смазкой или регулировкой.
- ✓ Отрегулировать фурнитуру (при необходимости).
- ✓ Смазать подвижные части и точки заперения фурнитуры.

Внимание: Для смазки фурнитуры использовать технический вазелин или другие PH-нейтральные составы. Для ухода за окнами следует использовать только те моющие средства, которые не вызывают повреждения защитного слоя фурнитуры. Обычные загрязнения удалять простым мыльным раствором, более сильные – специальными мощными средствами.

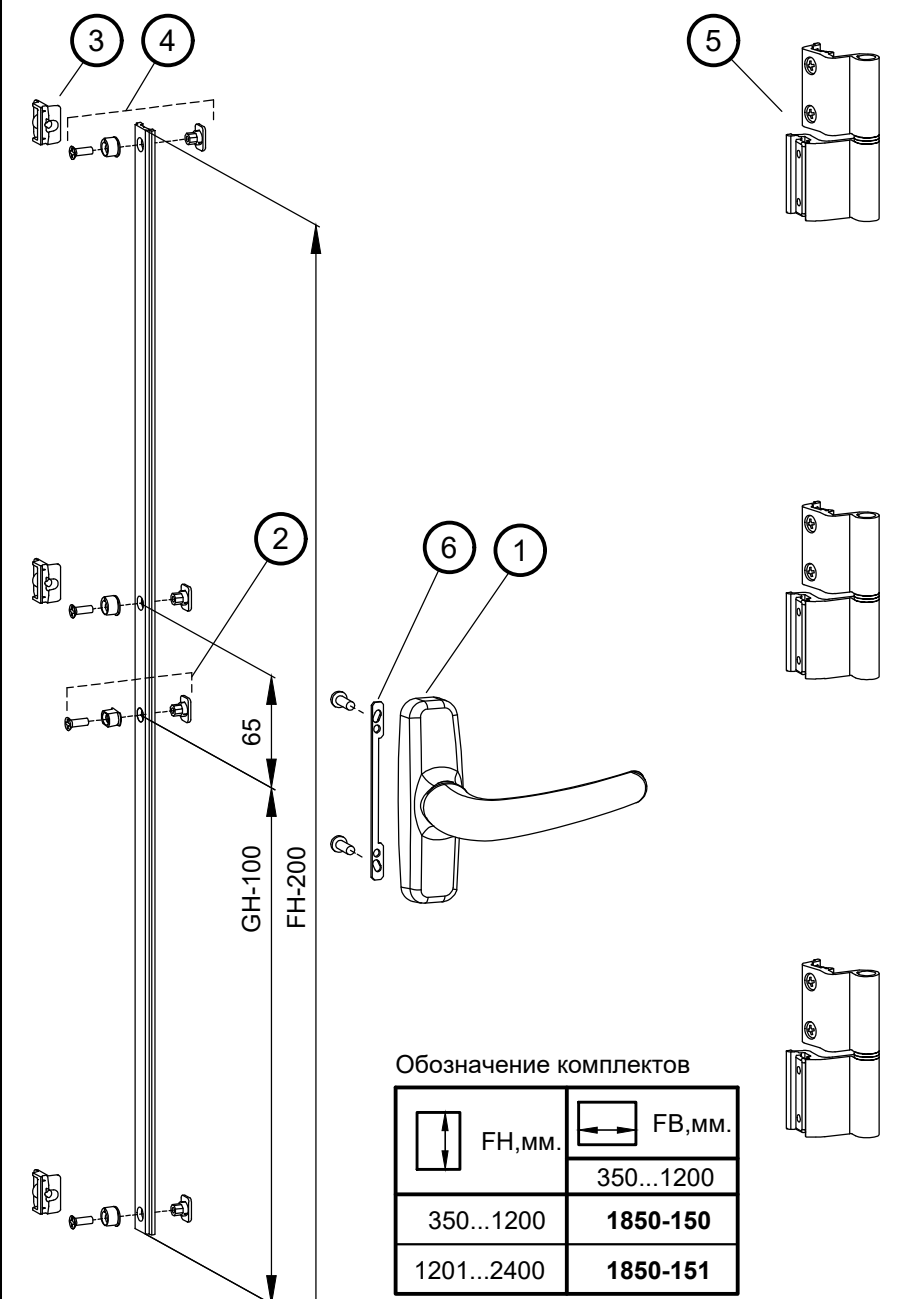


Максимальная толщина стекла (без воздушной камеры), мм.

1 мм стекла = 2,5 кг/м²



3 Комплектация



Обозначение комплектов

FH, мм.	FB, мм.
350...1200	1850-150
1201...2400	1850-151

Состав комплектов

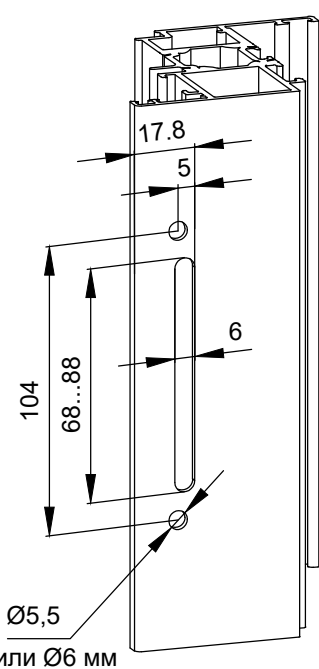
Поз.	Наименование	Обозначение	1850-150	1850-151
1	Ручка оконная	2685.00	1	1
2	Цапфа приемная	1850.00.01	1	1
3	Планка запорная	1850.05.00-10	2	3
4	Цапфа запорная	1850.08.00	2	3
5	Петля поворотная	0153.000-01	2	3
6*	Планка	2250.04	1	1

* Планка СТН-2250.04 заказывается отдельно. Тяга соединительная НЧП-2903 в состав комплектов не входит и заказывается отдельно длиной по 6 м.

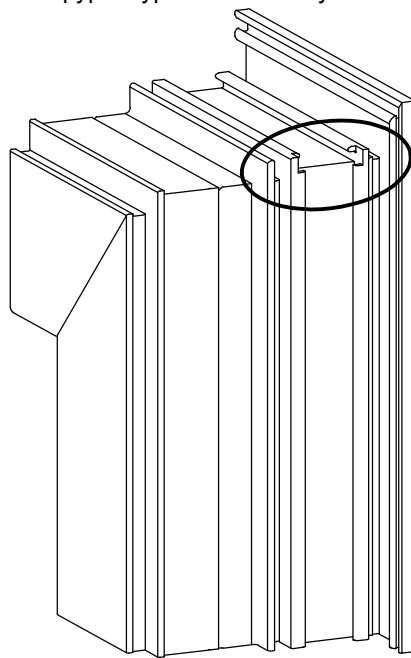
4 Подготовка створки

Прежде чем приступать к монтажу фурнитуры, необходимо выполнить обработку створки:

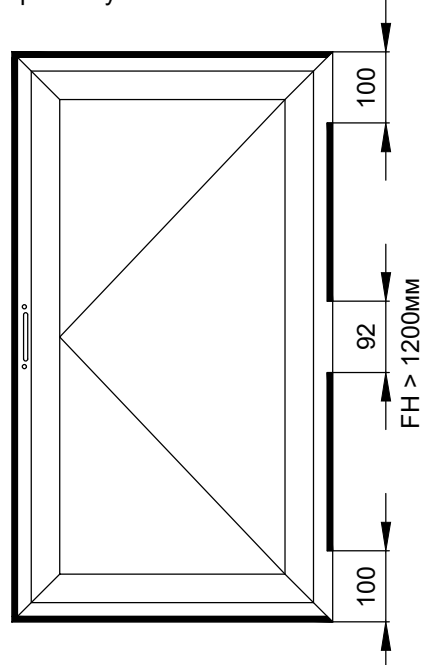
Выполнить отверстия под ручку



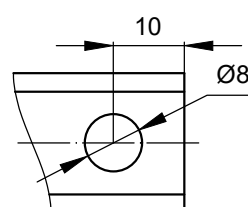
Вскрыть фурнитурные пазы на углах



Вырезать уплотнитель



5 Обработка соединительных тяг

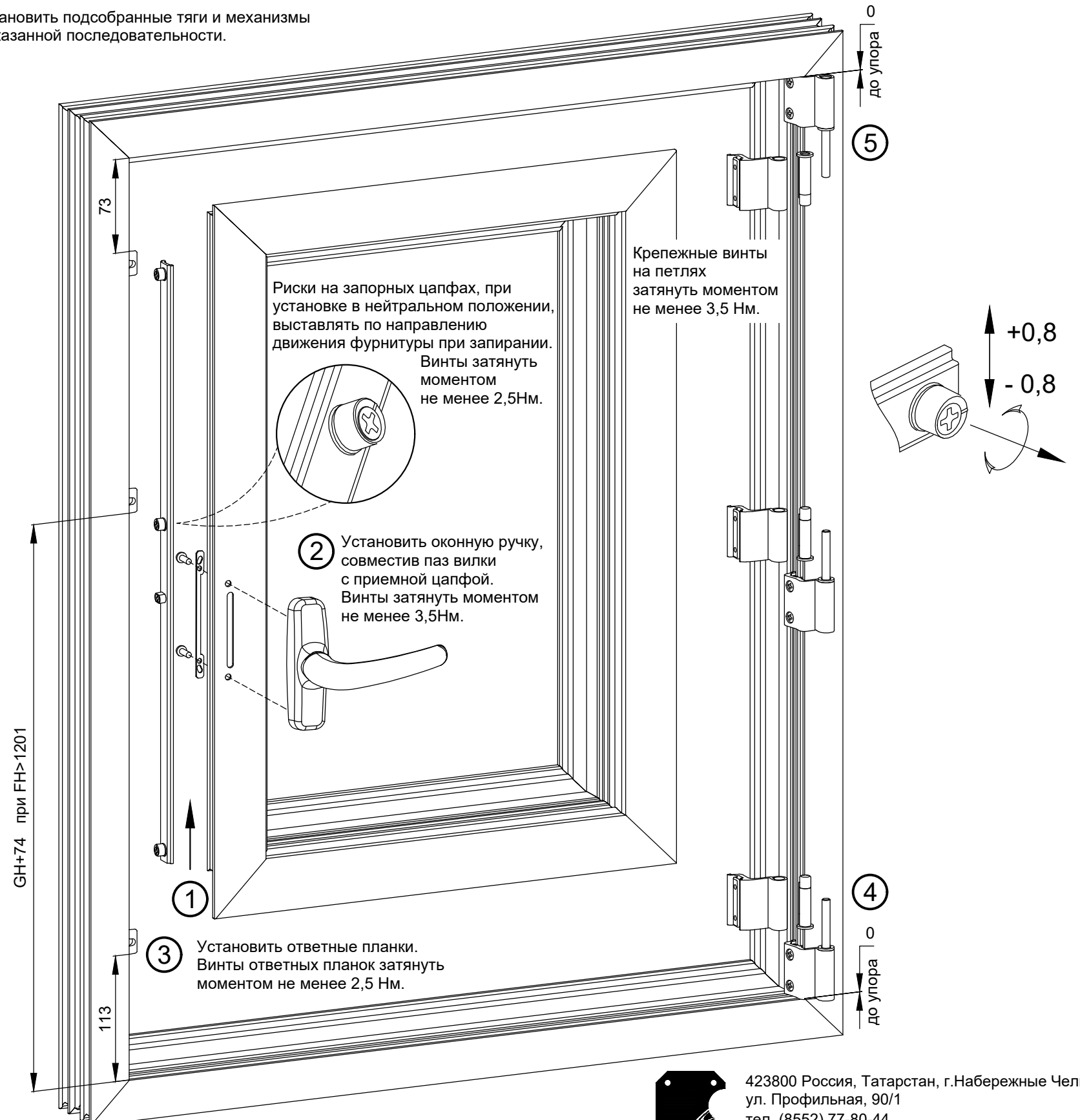


6 Монтаж фурнитуры на окно и регулировка

Для корректной работы фурнитуры необходимо чтобы размеры, расположение и предельные отклонения элементов окна соответствовали п.4.2 ГОСТ 21519-2003 "Блоки оконные из алюминиевых сплавов". Окна, не удовлетворяющие этим требованиям, должны быть отбракованы.

Перед монтажом необходимо смазать внутреннюю часть фурнитурного паза смазкой на основе технического вазелина.

Установить подобранные тяги и механизмы в указанной последовательности.



423800 Россия, Татарстан, г.Набережные Челны,
ул. Профильная, 90/1
тел. (8552) 77-80-44
http://www.stn.com.ru
e-mail: sales@stn.com.ru