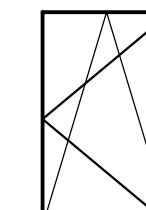
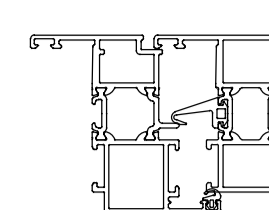
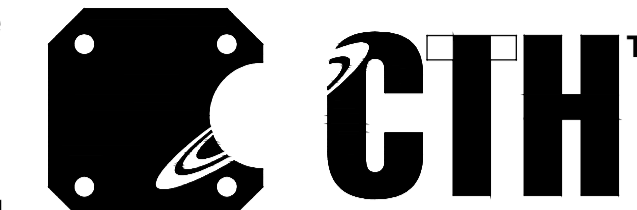


СТН-2400-50

Инструкция по монтажу поворотной фурнитуры со скрытыми петлями для окон из профилей с Европазом



российское производство фурнитуры для окон и дверей



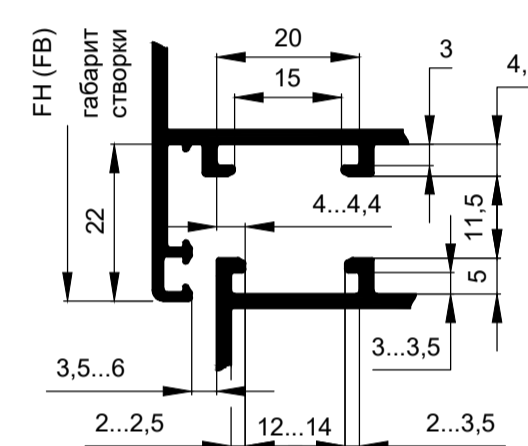
1 Технические характеристики

- ✓ Фурнитура фирмы «Сатурн» соответствует ГОСТ 30777-2001 «Устройства поворотные, откидные и поворотно-откидные для оконных и дверных блоков».
- ✓ Фурнитура предназначена для установки на окна, изготовленные из алюминиевых профилей, имеющих следующие параметры:
 - Система профилей и тип фурнитурного паза - Европаз(см. рис. ниже).
 - Высота створки FH = 600...2000 мм.
 - Ширина створки FB = 400...1400 мм.
 - Масса створки - до 80 кг (при отсутствии повышенных ветровых нагрузок).
- ✓ Подсчет расчетной массы, помимо массы самой створки и стеклопакета должен включать массу всех комплектующих (ручки, замки и т.д.).
- ✓ В случае воздействия повышенных ветровых нагрузок, расчетная масса должна быть скорректирована, поправка составляет +20% к полной массе створки. Расчет ветровых нагрузок может быть осуществлен с использованием СНиП 2.01.07-85.
- ✓ Зависимость между допустимыми размерами створки и ее весом (или толщиной стекла) - см. диаграмму применения.
- ✓ Климатическое исполнение фурнитуры - УХЛ 2 по ГОСТ 15150-69.
 - Данные изделия предназначены для эксплуатации в районах с умеренным и холодным климатом со среднегодовыми значениями температуры от -60°C до +45°C, установленные под навесом или в помещении, где колебания температуры и влажности воздуха несущественно отличаются от колебаний на открытом воздухе и имеется сравнительно свободный доступ наружного воздуха.
- ✓ Срок службы фурнитуры - 10 лет или не менее 20000 циклов открывания-закрывания.
- ✓ Изготовитель гарантирует работу изделия в течение 36 месяцев со дня продажи.
 - Гарантия распространяется на фурнитуру, состоящую только из оригинальных деталей производства ООО «Сатурн», при условии соблюдения настоящих правил монтажа и диапазонов применения, а также проведения ежегодного техобслуживания.

Внимание: окна и двери, установленные в прибрежной территории морей и океанов, а также в местах с агрессивной и способствующей возникновению коррозии атмосферой, должны оснащаться специальной фурнитурой. Противоломные окна и двери также должны оснащаться специальной фурнитурой.

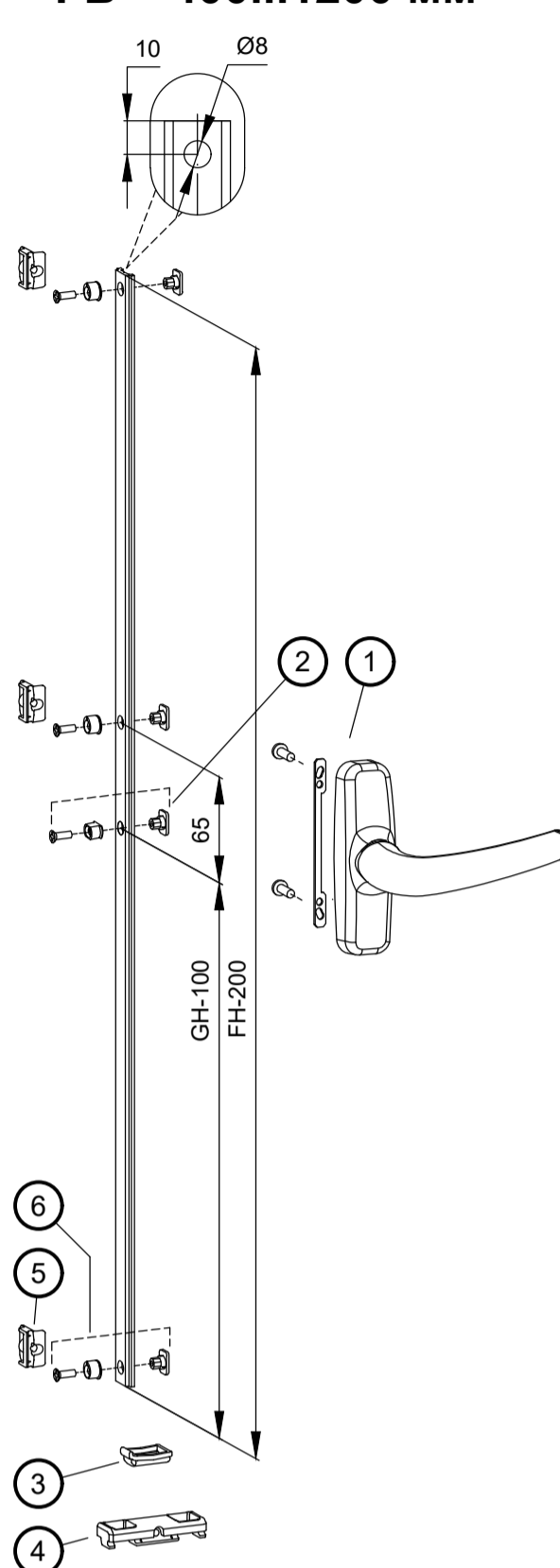
Далее в инструкции применяются следующая терминология и условные обозначения:

- Рама - неподвижная часть оконного блока.
- Створка - подвижная часть оконного блока.
- Система профилей - совокупность размеров сопряжения рамного и створочного профилей (см. рис.).
- FH - высота створки.
- FB - ширина створки.
- GH - высота установки ручки от нижнего края створки.

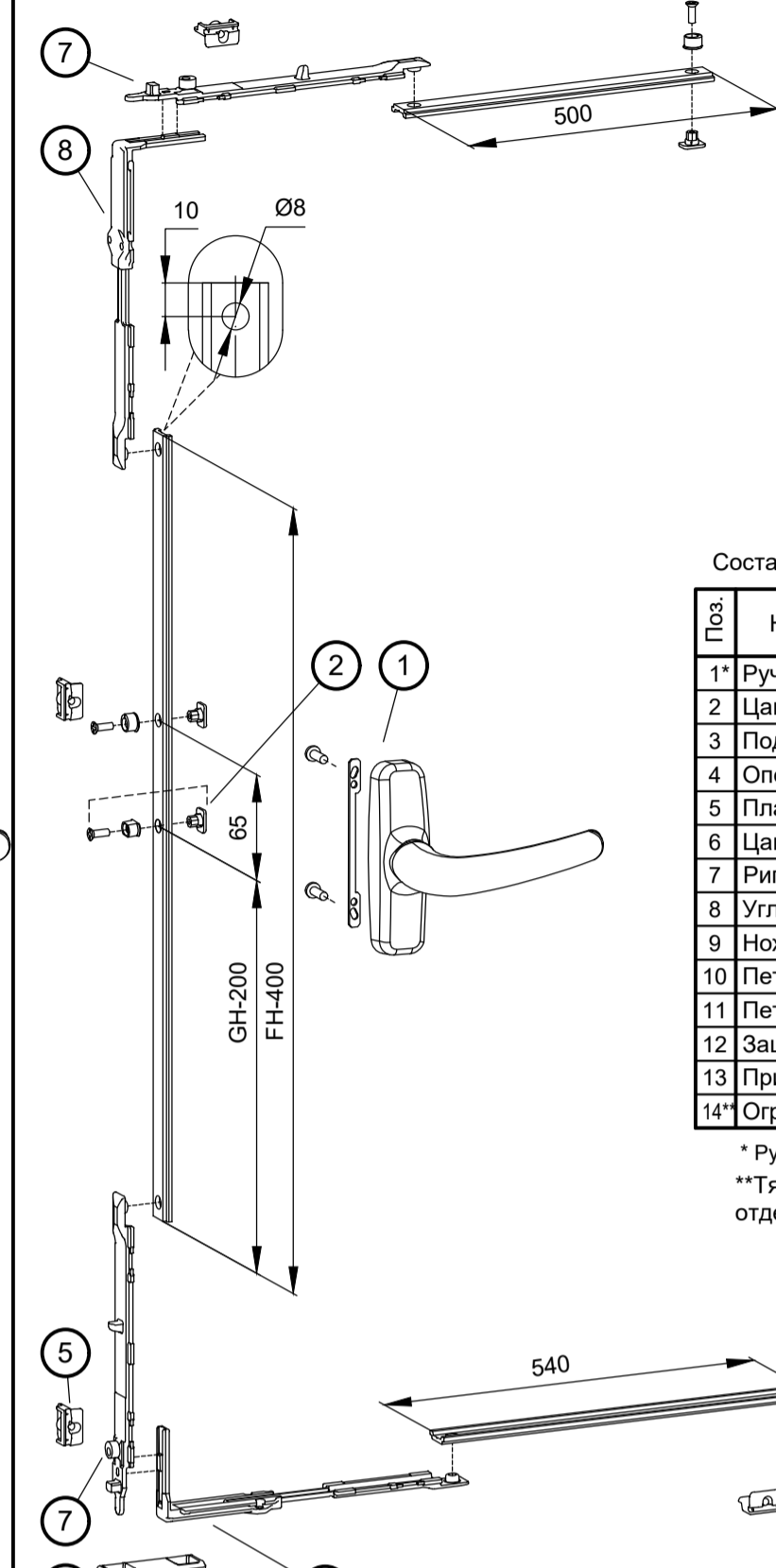


2 Комплектация

FB = 400...1200 мм



FB = 1201...1400 мм



Обозначение комплектов

FH, мм	400...1200	1201...1400
600...1200	2400-50	2400-52
1201...2000	2400-51	2400-53

Состав комплектов

№	Наименование	Обозначение	2400-50	2400-51	2400-52	2400-53
1*	Ручка оконная	2250.00	1	1	1	1
2	Цапфа приемная	1850.00.01.00	1	1	1	1
3	Подплатник	1850.00.02	1	1	1	1
4	Опора откидная	1850.02.00	1	1	1	1
5	Планка запорная	1850.05.00	2	3	4	5
6	Цапфа запорная	1850.08.00	2	3	2	3
7	Ригель поворотно-откидной	1850.01.00			2	2
8	Угловой переключатель	1850.07.00			2	2
9	Ножницы 450	2400.01.00	1	1	1	1
10	Петля нижняя на раме	2400.02.00	1	1	1	1
11	Петля нижняя на створке	2400.03.00	1	1	1	1
12	Зацеп	2400.04.00	1	1	1	1
13	Прижим средний	1850.11.00	1	1	1	1
14*	Ограничитель открывания	1850.15.00	1	1	1	1

* Ручка СТН-2250 заказывается отдельно
** Тяга соединительная НЧП-2903 заказывается отдельно и поставляется длиной по 6 м.

3 Диапазоны применения

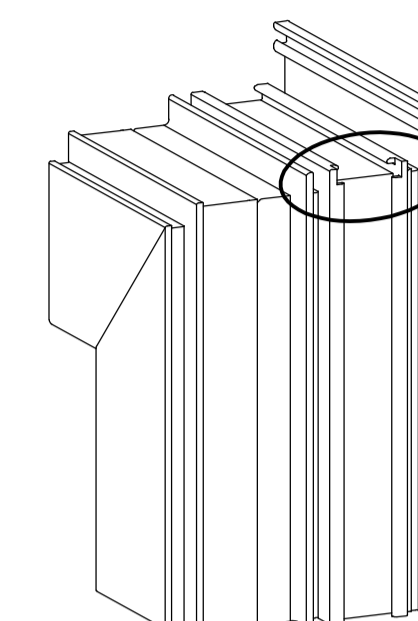
В таблице указана максимально допустимая толщина стекла, мм (без воздушной камеры).

FH, мм	400	500	600	700	800	900	1000	1100	1200	1300	1400
2000	●	●	●	●	●	●	●	●	●	●	●
1900	●	●	●	●	●	●	●	●	●	●	●
1800	●	●	●	●	●	●	●	●	●	●	●
1700	●	●	●	●	●	●	●	●	●	●	●
1600	●	●	●	●	●	●	●	●	●	●	●
1500	●	●	●	●	●	●	●	●	●	●	●
1400	●	●	●	●	●	●	●	●	●	●	●
1300	●	●	●	●	●	●	●	●	●	●	●
1200	●	●	●	●	●	●	●	●	●	●	●
1100	●	●	●	●	●	●	●	●	●	●	●
1000	●	●	●	●	●	●	●	●	●	●	●
900	●	●	●	●	●	●	●	●	●	●	●
800	●	●	●	●	●	●	●	●	●	●	●
700	●	●	●	●	●	●	●	●	●	●	●
600	●	●	●	●	●	●	●	●	●	●	●

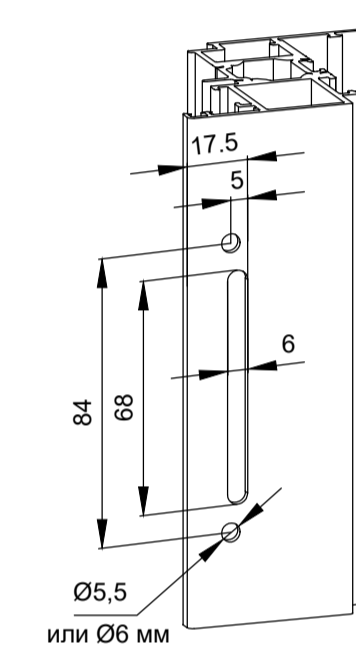
- Применение возможно при толщине стекла до 40 мм.
- ⊠ Применение не допускается.

4 Подготовка створки и рамы

Вскрыть фурнитурные пазы на углах

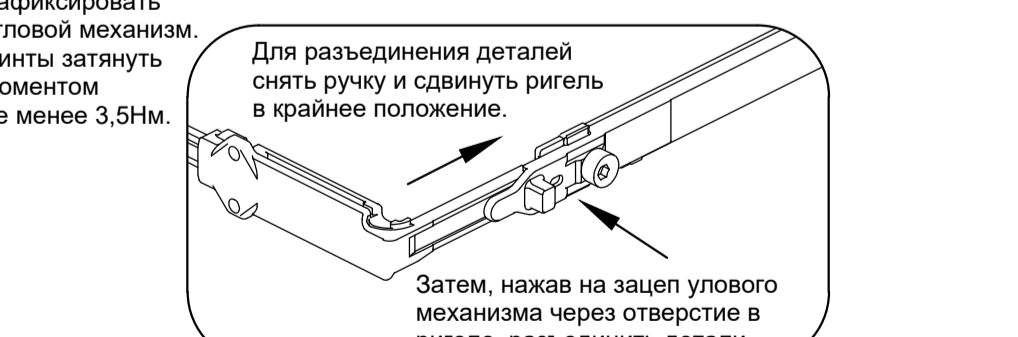
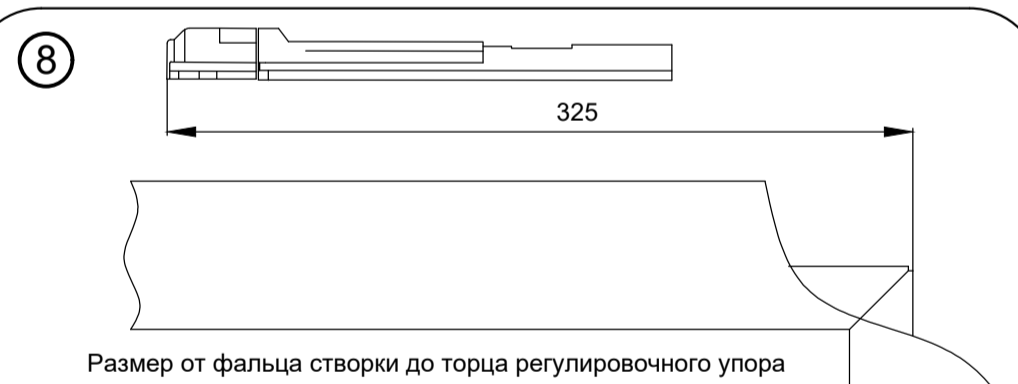


Выполнить отверстия под ручку



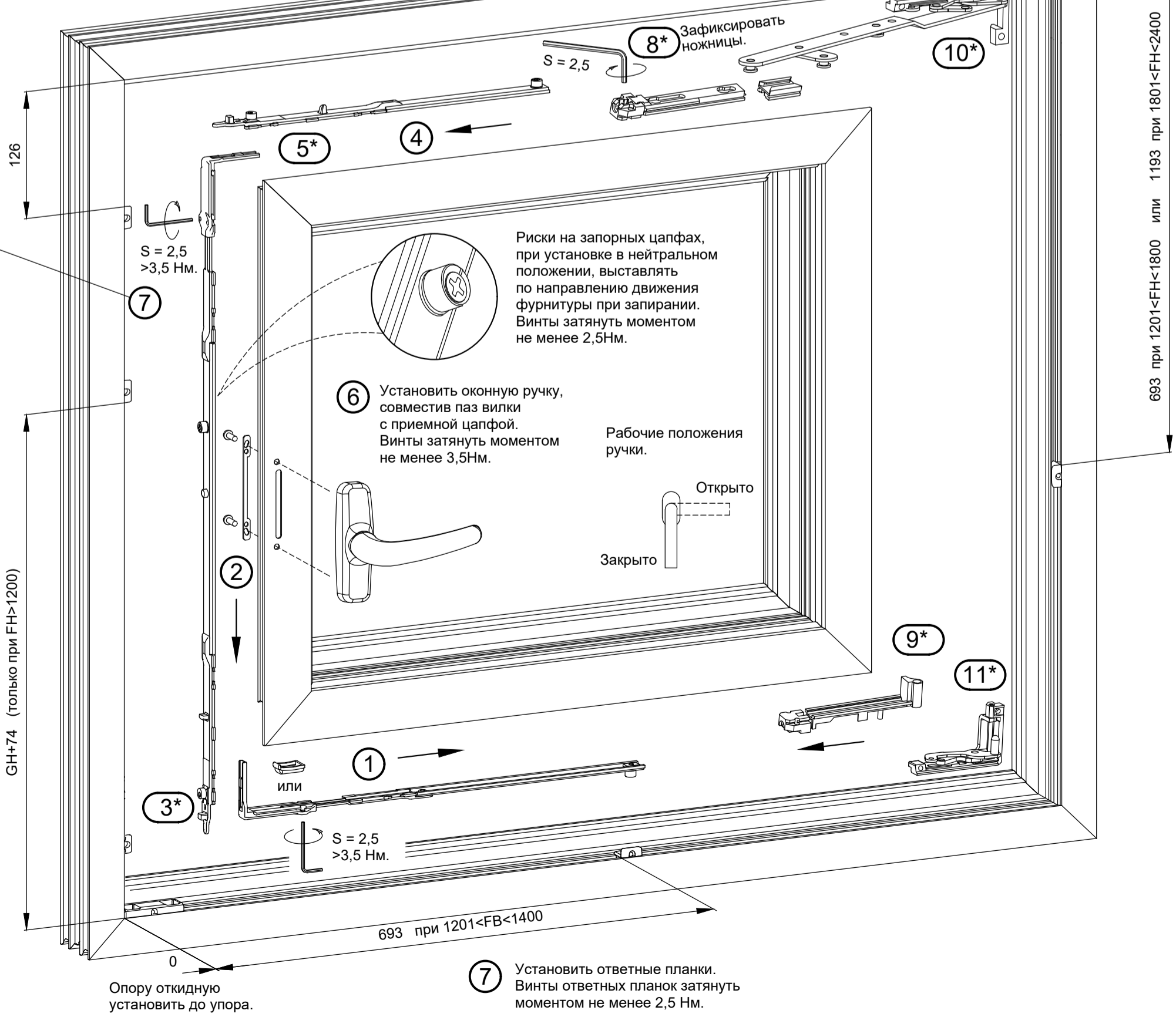
5 Обработка соединительных тяг

Необходимую длину тяг см. в разделе 2

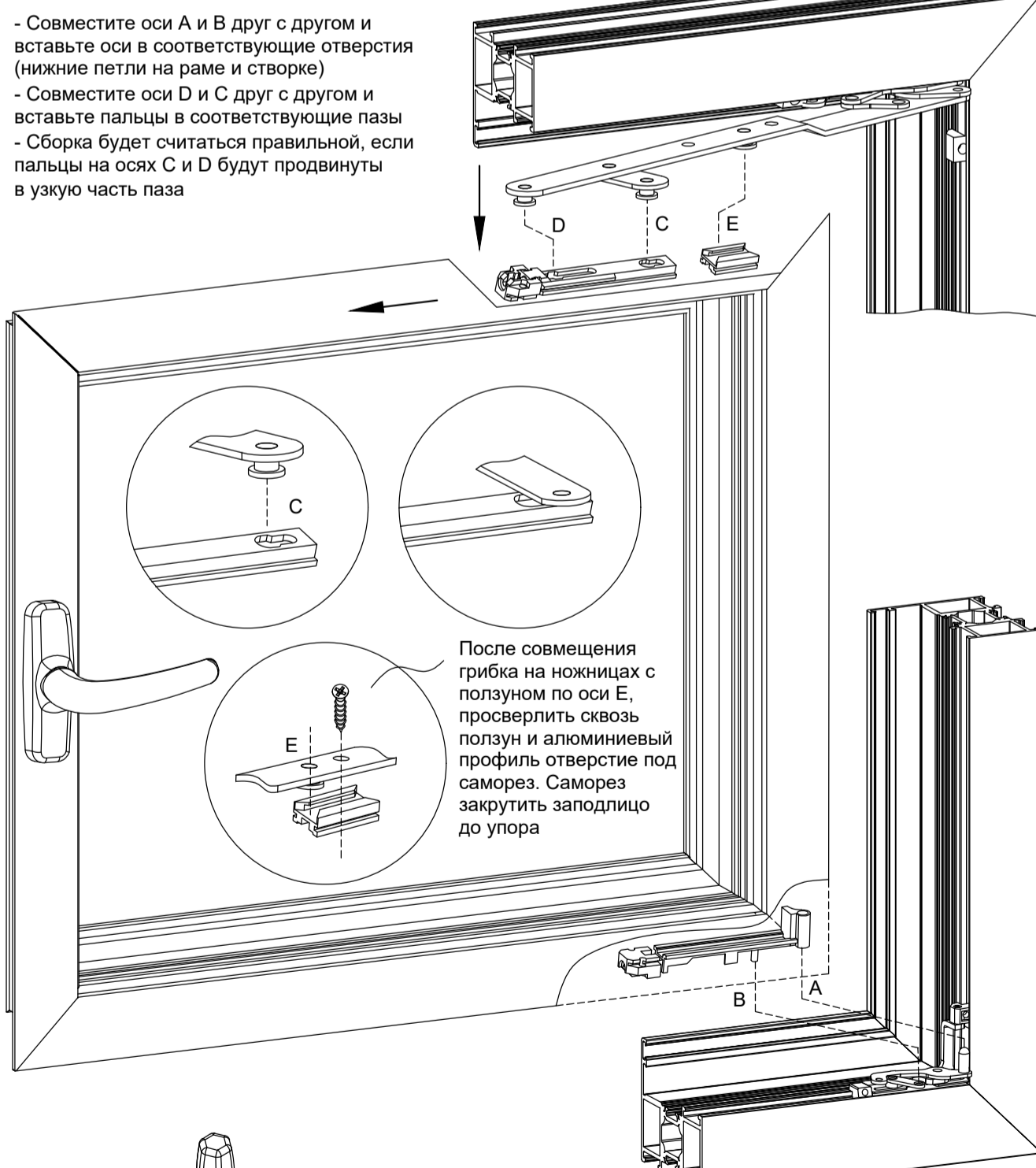


6 Монтаж фурнитуры на окно

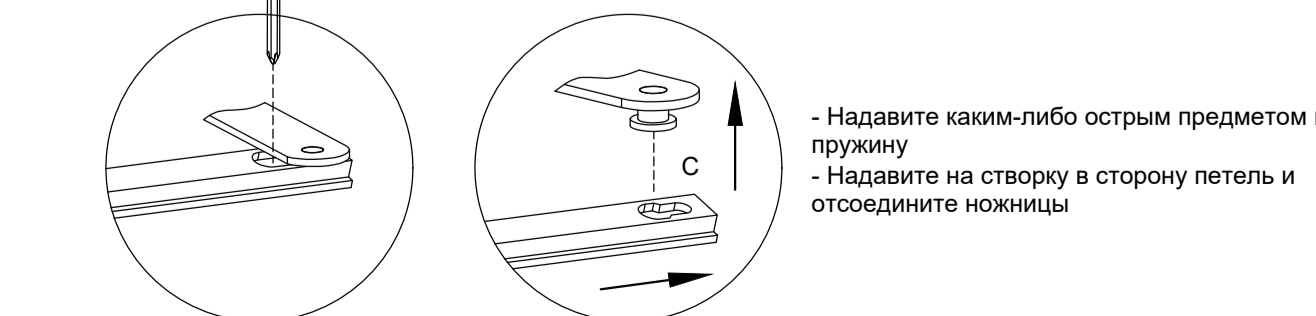
Для корректной работы фурнитуры необходимо чтобы размеры, расположение и предельные отклонения элементов окна соответствовали п.4.2 ГОСТ 21519-2003 "Блоки оконные из алюминиевых сплавов". Окна, не удовлетворяющие этим требованиям, должны быть отбракованы. Перед монтажом НЕОБХОДИМО СМАЗАТЬ внутреннюю часть фурнитурного паза в районе точек запирания смазкой на основе технического вазелина, а также, разобрать ножницы согласно п. 7а. Установить подобранные тяги и механизмы в указанной последовательности.



7 Соединение створки с рамой



7 а Снятие створки с рамы



8 Регулировка



8 Техобслуживание

Внимание: работы по установке-снятию створки окна с петель, а также регулировка и замена деталей фурнитуры, должны выполняться только специалистами. При монтаже окна или проведении отделочных работ все детали фурнитуры должны быть защищены от попадания мусора или отделочных материалов.

Не реже одного раза в год необходимо провести следующие работы по техобслуживанию:

- ✓ Очистить все наружные элементы фурнитуры от грязи и посторонних предметов.
- ✓ Проверить работоспособность и состояние фурнитуры по следующим критериям:
 - Крепление деталей и углов фурнитуры.
 - Если крепление ослабло, то винт необходимо затянуть или заменить.
 - Износ и повреждение деталей и углов фурнитуры.
- Поврежденные и изношенные детали необходимо заменять. Для снижения износа, нужно регулярно смазывать фурнитуру.
- Легкость хода фурнитуры.
 - Усилие заперения на ручке - не более 5 кг. Не прикладываете к ручке больших усилий.
 - Легкость хода может быть улучшена смазкой или регулировкой.
- ✓ Отрегулировать фурнитуру (при необходимости).
- ✓ Смазать подвижные части и точки заперения фурнитуры.

Внимание: Для смазки фурнитуры использовать технический вазелин или другие PH-нейтральные составы. Для ухода за окнами следует использовать только те моющие средства, которые не вызывают повреждения защитного слоя фурнитуры. Обычные загрязняющие вещества удалять простым мыльным раствором, более сильные - специальными моющими средствами.

Производитель оставляет за собой право на внесение изменений в конструкцию, комплектацию, гарантийный срок после даты печати инструкции.